

NECESIDADES TÉCNICAS

OPCIÓN 1: LA SALA APORTA LOS MEDIOS TÉCNICOS

CAJA NEGRA CON FONDO NEGRO Y 4 PATAS (SI LA HAY)

MEDIDAS MÍNIMAS: FONDO: 4,00m / BOCA: 6,00 m+1,00m DE HOMBROS EN CADA LADO / ALTURA: 3,00m

ILUMINACIÓN: 12.000W (HALÓGENA) Ó 2.500W (DMX) (VER PLANO DE LUCES)

SONIDO: 1.000W (2 BAFLES DE 500W C/U MÍNIMO)

HUMO: 700W (LO LLEVAMOS NOSOTR@S)

VÍDEO: PROYECTOR Y PANTALLA DE AL MENOS 65 PULGADAS

TIEMPO DE DESCARGA Y MONTAJE: 4 HORAS

TIEMPO DE DESMONTAJE Y CARGA: 60 MINUTOS

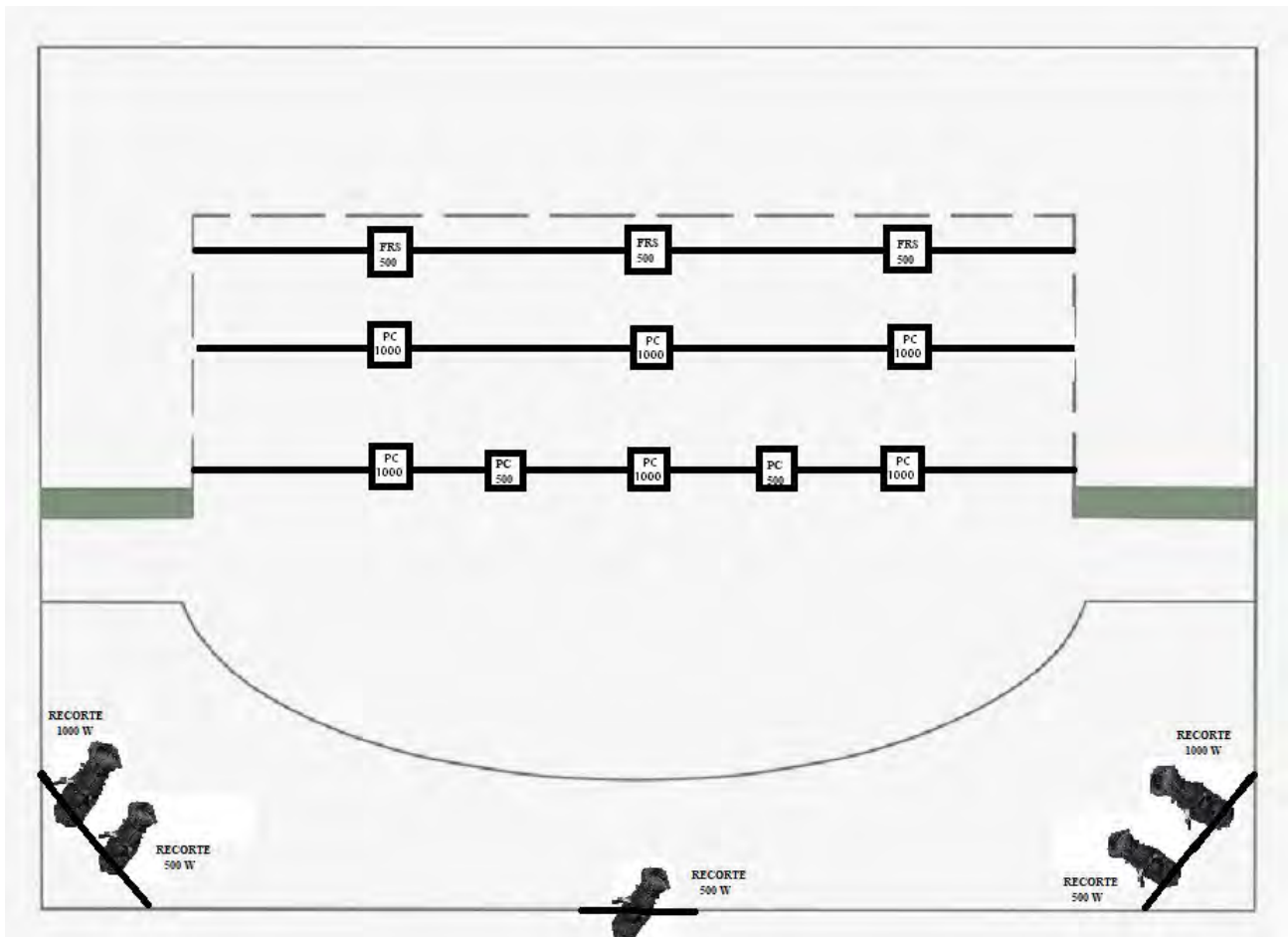
PERSONAL TÉCNICO: EL ORGANIZADOR HA DE DISPONER DE 1 PERSONA ESPECIALIZADA QUE AYUDE EN EL MONTAJE Y MANEJO DE LA LUMINOTECNIA Y EL SONIDO DE LA SALA

NOTA IMPORTANTE 1: PLAZA DE PARKING CERCANA A LA SALA DISPONIBLE DURANTE EL TIEMPO DE MONTAJE, ACTUACIÓN Y DESMONTAJE.

NOTA IMPORTANTE 2: SI ES POSIBLE, ES PREFERIBLE QUE LA MESA DE LUZ Y LA DE SONIDO ESTÉN SITUADAS EN UNO DE LOS HOMBROS DEL ESCENARIO PARA SER MANEJADAS DESDE ALLÍ POR LA PERSONA ESPECIALIZADA DE LA SALA.

NOTA IMPORTANTE 3: EL PROYECTOR DE VÍDEO DE LA SALA DEBE TENER UN CABLE DE SALIDA HDMI QUE DEBE LLEGAR HASTA LA MESA DE CONTROL DE SONIDO Y LUMINOTECNIA DE LA SALA, PARA SER CONECTADO A UN ORDENADOR NUESTRO QUE LES FACILITAREMOS Y QUE SERÁ MANEJADO DESDE ALLÍ.

NOTA IMPORTANTE 4: DEBIDO AL USO DE MÁQUINA DE HUMO DURANTE EL SHOW, CUALQUIER TIPO DE SENSOR DE ALARMA ANTI-INCENDIOS QUE HAYA EN EL ESCENARIO HA DE SER DESCONECTADO DURANTE EL TRANSCURSO DE LA MISMA.



- 1 RECORTE DE 500 W ILUMINANDO EL PASILLO DESDE LA ENTRADA AL PATIO DE BUTACAS Y EN DIRECCIÓN AL ESCENARIO
- 2 RECORTES DE 1000 Y 500 W RESPECTIVAMENTE EN EXTERIOR DERECHA
- 2 RECORTES DE 1000 Y 500 W RESPECTIVAMENTE EN EXTERIOR IZQUIERDA
- 3 FOCOS PC DE 1000 W Y 2 DE 500 W EN BARRA ELECTRIFICADA DE PRIMER TÉRMINO
- 3 FOCOS PC DE 1000W EN BARRA ELECTRIFICADA DE SEGUNDO TÉRMINO
- 3 FOCOS FRESNEL DE 500 W PARA LUZ DE CONTRA EN BARRA ELECTRIFICADA DE TERCER TÉRMINO

TOTAL: 12.000 W

NECESIDADES TÉCNICAS

OPCIÓN 2: NOSOTR@S APORTAMOS LOS MEDIOS TÉCNICOS

CAJA NEGRA CON FONDO NEGRO (SALA) Y 2 PATAS (PROPIAS)

MEDIDAS MÍNIMAS: FONDO: 4,00m / BOCA: 6,00 m+1,00m DE
HOMBROS EN CADA LADO / ALTURA: 3,00m

ILUMINACIÓN: 2.000W (EQUIPO PROPIO DE SISTEMA DMX)

SONIDO: 1.000W (EQUIPO PROPIO)

HUMO: 700W (EQUIPO PROPIO)

VÍDEO: PANTALLA 65 PULGADAS (EQUIPO PROPIO)

TIEMPO DE DESCARGA Y MONTAJE: 5 HORAS (MÍNIMO)

TIEMPO DE DESMONTAJE Y CARGA: 90 MINUTOS (MÍNIMO)

PERSONAL TÉCNICO: EL ORGANIZADOR HA DE DISPONER DE 1 PERSONA QUE NOS AYUDE EN LABORES DE DESCARGA Y CARGA DE TODO EL MATERIAL.

NOTA IMPORTANTE 1: PLAZA DE PARKING CERCANA A LA SALA DISPONIBLE DURANTE EL TIEMPO DE MONTAJE, ACTUACIÓN Y DESMONTAJE.

NOTA IMPORTANTE 2: LA MESA DE LUZ Y LA DE SONIDO PROPIAS ESTARÁN SITUADAS EN UNO DE LOS HOMBROS DEL ESCENARIO PARA SER MANEJADAS DESDE ALLÍ, POR LO QUE **DEBE HABER EN EL ESCENARIO (O CERCA DE ÉL) 2 ENCHUFES CON TOMA DE TIERRA QUE ANGUANTEN AL MENOS 2.000W CADA UNO Y UNA POTENCIA TOTAL INSTALADA EN LA SALA DE AL MENOS 4.000W**

NOTA IMPORTANTE 3: DEBIDO AL USO DE MÁQUINA DE HUMO DURANTE EL SHOW, CUALQUIER TIPO DE SENSOR DE ALARMA ANTI-INCENDIOS QUE HAYA EN EL ESCENARIO HA DE SER DESCONECTADO DURANTE EL TRANSCURSO DE LA MISMA.

