

# Rider técnico

## SONIDO

### Material aportado por la compañía:

- Sistema de microfonía Sennheiser Ew 122 G3 de 5 unidades o similar

### Material solicitado al teatro:

- Consola digital BEHRINGER X32 o MIDAS M32 (compatibilidad de presets) o similar (mínimo 16 canales)
- Toma de corriente para alimentar la FOH con al menos 5 puntos tipo schuko para consolas de luz y sonido y portátiles, etc.
- Cuñas monitores (perfil bajo) y su correspondiente amplificación, con un mínimo de 100wRMS de sonido full range por unidad colocados en los 4 puntos opuestos del escenario
- 1 micrófono inalámbrico Sennheiser Ew 122 G3 o similar con diadema color carne como micrófono SPARE

- Sistema P.A.: NEXE / MEYER / D & B / EAW o sistema similar procesado. La potencia de la misma será proporcional al aforo del recinto y debe ser capaz de subministrar 100 dB con una respuesta uniforme entre 20 y 20.000 Hz. El sonido exterior (PA) será proporcional al aforo del lugar donde se realice la actuación.

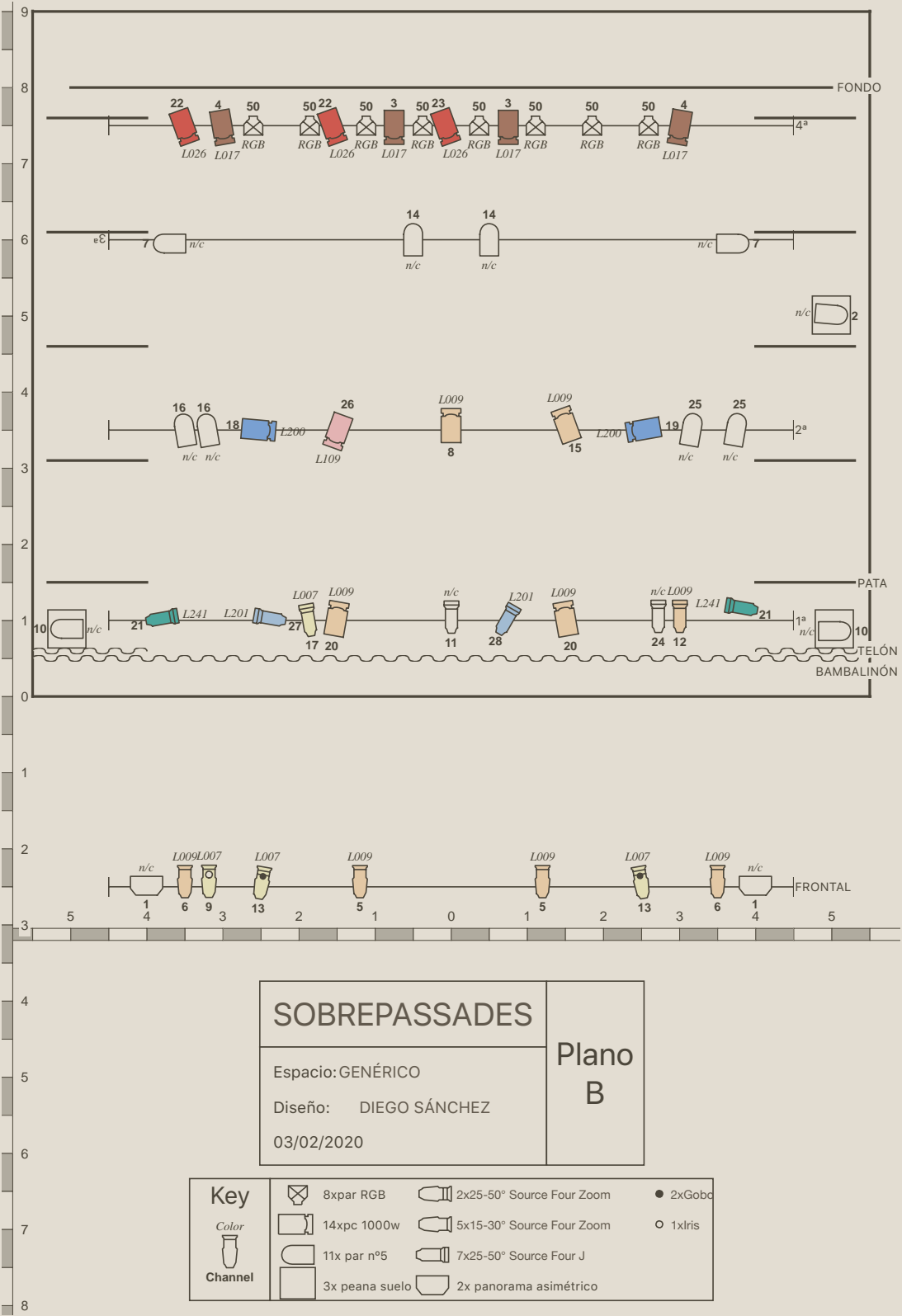
- Se ruega envíen contra-rider para hacer una valoración.

La ubicaci n de los monitores siempre estar condicionada por la disposici n de las primeras filas del recinto donde se realice el espect culo ante la posible p rdida de campo visual de los espectadores. La disposici n de los Mic RF estar condicionada por la situaci n de cada sala o escenario.

- 5 recortes 15-30° Source four Zoom
- 7 recortes 25-50° Source four Zoom Junior
- 72 canales de dimmer 2500W por canal
- Mesa de luces programable
- 4 envíos a tierra
- 2 peanas
- 2 estructuras para calles

## ILUMINACIÓN

- 8 Par Led RGB
- 14 PC de 1000W con porta filtros
- 11 Par 64 con porta filtros (nº 5)
- 2 Panorama simétricos
- 2 recortes 25-50° Source four Zoom con porta gobos



## MAQUINARIA

- Suelo negro y nivelado
- Cámara negra completa (4 parejas de patas, 4 bambalinas y telón de fondo negro)
- Telón de fondo
- Telón de boca con apertura automática y bambalín

## MONTAJE

- 8 horas de montaje (con pase técnico incluido)
- 1 hora 30 min de desmontaje y carga
- Dimensión mínima del escenario / 8m ancho x 9m profundo x 6m alto

## PERSONAL

Personal aportado por la compañía:

- Técnico de iluminación y maquinaria
- Técnico de sonido
- Regidor y maquinista
- Persona de producción.

Personal solicitado al teatro:

- Una persona de carga y descarga
- Un electricista
- Un maquinista
- Un técnico de sonido

## CAMERINOS

- Camerino para cinco intérpretes con agua corriente, baño y espejo
- Camerino para cuatro técnicos
- Ducha (agua caliente)
- Agua embotellada en camerino y en mesas de regiduría.

## OTROS

- El escenario debe estar limpio antes del montaje y debe revisarse antes de la función.
- La compañía dispone de planos de iluminación, A (96 canales) y B (26 canales), que podrán ser adaptados en función de los recursos del teatro.
- La compañía proveerá del diseño de cartelera y programas de mano/flyers si se desea generar material específico. La compañía puede encargarse de imprimirlos a coste de la organización.

**Si no se cumple algunos de los requisitos presentados por la compañía se comunicará para poder hacer las adaptaciones pertinentes.**

**Cualquier consulta contactar con: Fernando Soler - Jefe de técnicos - 615 92 47 66**

  
**TRIAPASÓN**

[www.triapason.com](http://www.triapason.com)

Fernando Soler · 615 924 766

[triapason.distribucion@gmail.com](mailto:triapason.distribucion@gmail.com)

